

ORARIO DELLE LEZIONI DAL 14 SETTEMBRE 2021
E INDICAZIONI OPERATIVE PER L'ENTRATA E L'USCITA DEGLI ALUNNI
al fine di garantire l'osservanza delle norme sul distanziamento sociale

DAL 14 SETTEMBRE 2021

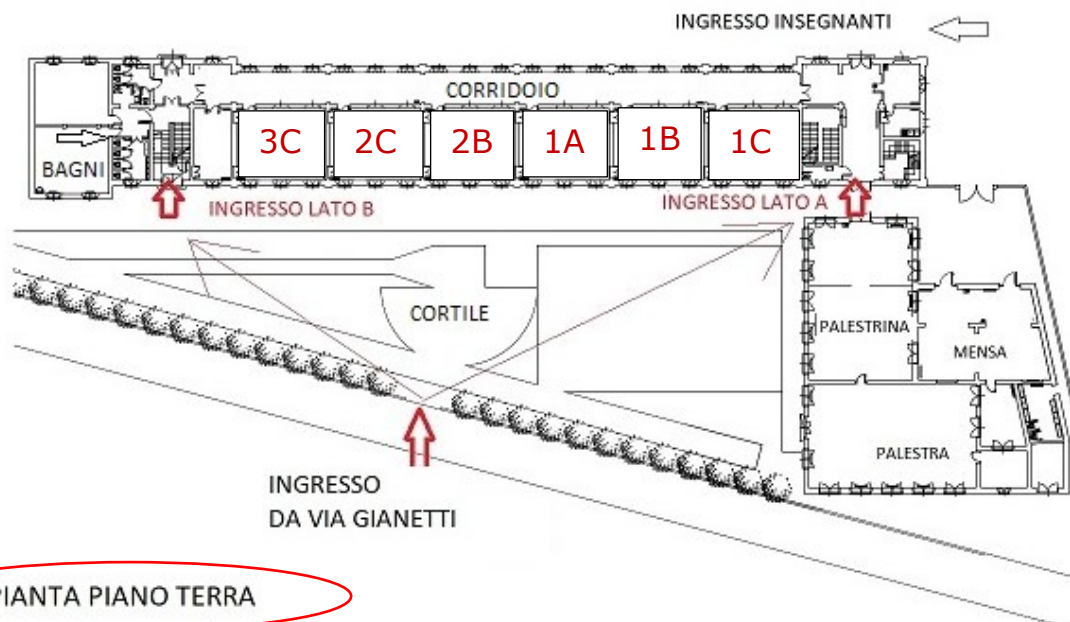
Per evitare assembramenti **ALL'INGRESSO** degli alunni a scuola:

- **ore 7.45: apertura del cancello di via Gianetti**
- **dalle ore 7.45 alle ore 8.00: ingresso degli alunni**

al fine di evitare l'assembramento degli alunni davanti al cancello di via Gianetti prima della sua apertura, l'ingresso degli alunni è stato scaglionato in 4 turni secondo lo schema seguente:

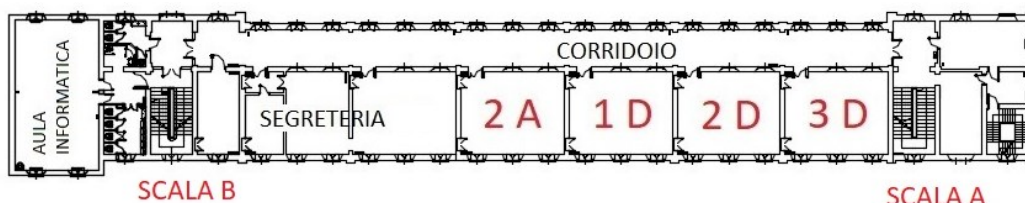
- **ore 7.45: ingresso alunni MUNITI DI BICICLETTA**
 - **ore 7.50: ingresso alunni PIANO SECONDO (posta lato B)**
 - **ore 7.55: ingresso alunni PIANO TERRA (porta lato A)**
 - **ore 8.00: ingresso alunni PIANO PRIMO (porta lato A)**
- 

- gli alunni sono tenuti a
 - rispettare gli orari stabiliti,
 - non assembrarsi davanti al cancello di entrata per attendere il proprio turno,
 - distribuirsi lungo la via e nelle vicinanze della scuola in attesa di entrare,
 - convergere verso il cancello solo all'orario indicato e soprattutto senza ammassarsi,
 - mantenere il distanziamento richiesto.
- man mano che gli alunni varcano il cancello, senza sostare nel cortile ed evitando assembramenti, entrano nell'edificio e raggiungono la propria aula, dove troveranno il docente della prima ora ad attenderli.
- sebbene le porte di ingresso per accedere all'edificio siano due, ogni alunno deve entrare solo ed esclusivamente dalla porta d'ingresso assegnata alla propria classe e seguire le indicazioni della segnaletica orizzontale e dei collaboratori scolastici.
- agli alunni non è permesso sostare lungo i corridoi o sulle scale per aspettarsi l'un l'altro.
- tutte le classi ubicate al **piano terra** e al **piano primo** entrano dalla **PORTA LATO A (vicina alla palestra)**
- tutte le classi ubicate al **piano secondo** entrano dalla **PORTA LATO B**



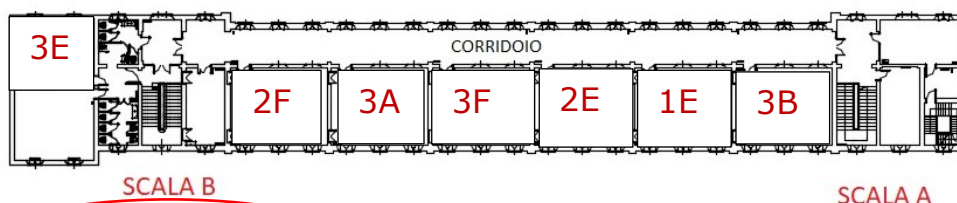
PIANTA PIANO TERRA

- LE CLASSI UBICATE AL **PIANO TERRA** E CHE ENTRANO DALLA PORTA LATO A (vicina alla palestra) SONO:
 - ⇒ 1C – 1B – 1A – 2B– 2C – 3C



PIANTA PIANO PRIMO

- LE CLASSI UBICATE AL **PIANO PRIMO** E CHE ENTRANO DALLA PORTA LATO A (vicina alla palestra) SONO:
 - ⇒ 3D – 2D – 1D – 2A



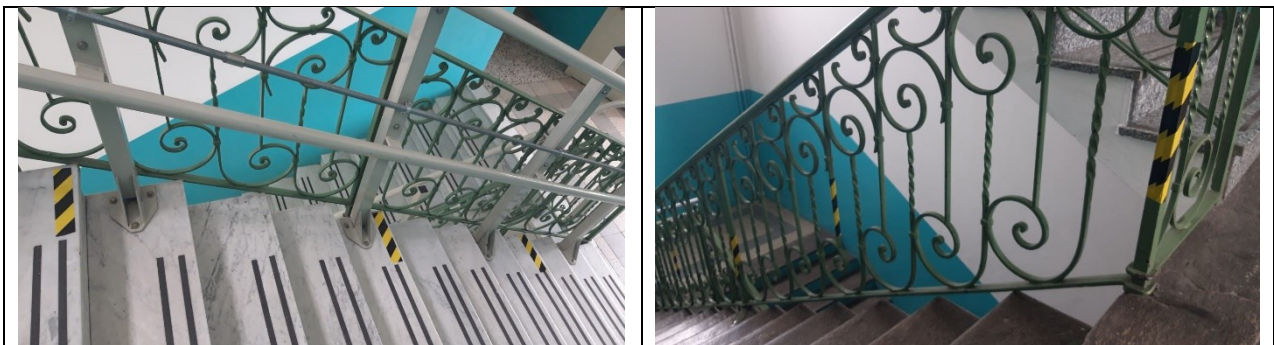
PIANTA PIANO SECONDO

- LE CLASSI UBICATE AL **PIANO SECONDO** E CHE ENTRANO DALLA PORTA LATO B SONO:
 - ⇒ A SINISTRA DELLE SCALE SOLO LA 3E
 - ⇒ A DESTRA DELLE SCALE, LUNGO IL CORRIDOIO, TUTTE LE ALTRE CLASSI: 2F – 3A – 3F – 2E – 1E – 3B

- entrati nell'edificio gli alunni devono sempre mantenere il distanziamento di 1 metro da chiunque e in qualunque ambiente della scuola e indossare la mascherina, finché non raggiungono il proprio posto e si siedono.
- nel percorrere i corridoi in fila indiana e **SENZA INVERTIRE IL SENSO DI MARCIA BRUSCAMENTE**, gli alunni sono tenuti a mantenere il distanziamento, facendo riferimento alle strisce adesive sul pavimento, posizionate ad un metro l'una dall'altra, come mostrato nella foto che segue:



- salendo le scale, sempre in fila indiana, ogni alunno deve mantenersi distanziato di 4 scalini dal compagno che si trova davanti a lui, facendo riferimento alle strisce adesive sulla battuta degli scalini e/o sulla ringhiera, come mostrato nelle foto seguenti:



Per evitare assembramenti **all'USCITA** degli alunni da scuola:

- **ore 13.35:** al suono della campana, gli alunni cominciano a preparare le cartelle, escono in modo ordinato dall'aula, secondo le disposizioni date dagli insegnanti, e si dispongono lungo il corridoio in fila indiana, su due file parallele, mantenendo sempre il distanziamento di un metro, come indicato dalle strisce adesive sul pavimento e indossando la mascherina.
- Le classi non usciranno tutte nello stesso momento, ma sono previsti **DUE TURNI DI USCITA.**

- **ore 13.40: primo turno: CLASSI 3D-2D-1D-2A-3E-1C-1A-2C-3A-2E-3B**
- **ore 13.45: secondo turno: CLASSI 1B-2B-3C-2F-3F-1E**

- tutte le classi ubicate al **PIANO TERRA** e al **PIANO PRIMO** escono dalla **PORTA LATO A** (vicina alla palestra)
- tutte le classi ubicate al **PIANO SECONDO** escono dalla porta **LATO B**
- **ORGANIZZAZIONE DELL' USCITA:**

Le prime classi a prepararsi per uscire sono quelle al piano primo, 3D, 2D, 1D, 2A e la 3E che si trova al piano secondo.

3D, 2D, 1D E 2A appena pronte, dopo la campanella delle 13.35, escono dall'aula, disponendosi su due file indiane parallele, scendono al piano terra dalla scala sul **LATO A** ed escono in cortile, dove attendono il suono della campanella delle **13.40** e l'apertura del cancello.

La classe **3E**, al suono della campanella delle 13,35 si prepara e comincia a scendere le scale fino al piano terra, esce in cortile, dalla porta **LATO B** ed attende lì il suono della campanella delle **13.40** e l'apertura del cancello.

In cortile, sotto la sorveglianza dell'insegnante, gli alunni si dispongono sempre in fila indiana, ben distanziati fra loro e dalle altre classi e indossano la mascherina. Al suono della campanella escono dal cancello sulla via Gianetti.

In caso di pioggia:

- **La classe 3D** attenderà il suono della campanella delle 13.40 **NELL'ATRIO** al piano terra davanti alla porta **LATO A**.
- **La classe 2D** si disporrà **lungo le rampe della scala LATO A** in fila indiana singola e ben distanziati secondo la segnaletica orizzontale.
- **La classe 1D** si disporrà **lungo il corridoio** occupando il tratto che va dalla porta della classe 3D alla scala LATO A.
- **La classe 2A** si disporrà **lungo il corridoio** nel tratto di pertinenza della loro aula.
- **La classe 3E** si disporrà lungo il corridoio antistante la porta **LATO B** e lungo le ultime rampe della scala **LATO B**, in fila indiana singola.

Per quanto riguarda l'uscita delle altre classi si seguirà questa modalità:

PRIMO TURNO DI USCITA – ORE 13.40:

Le classi **1C, 1A, 2C**, ubicate al **piano terra**, cominciano a prepararsi al suono della campanella delle 13.35. Solo al suono della campanella delle **13.40** escono dall'aula, disponendosi su due file indiane parallele lungo il corridoio ed escono dalla porta **LATO A**; sorvegliati dall'insegnante attraversano il cortile per uscire dal cancello di via Gianetti.

Le classi **3A, 2E, 3B**, ubicate al **piano secondo**, cominciano a prepararsi al suono della campanella delle 13.35. Solo al suono della campanella delle **13.40** escono dall'aula disponendosi su due file indiane parallele lungo il corridoio ed escono dalla porta **LATO B**; sorvegliati dall'insegnante attraversano il cortile per uscire dal cancello di via Gianetti.

SECONDO TURNO DI USCITA – ORE 13.45:

Le classi **1B, 2B, 3C**, ubicate al **piano terra**, attendono il suono della campanella delle 13.40 e l'uscita delle classi del primo turno per prepararsi, escono dall'aula e si dispongono su due file indiane parallele lungo il corridoio poco prima del suono dell'ultima campanella, per non ingombrare il corridoio. Al suono della campanella delle **13.45** escono dalla porta **LATO A** e, sorvegliati dall'insegnante, attraversano il cortile per uscire dal cancello di via Gianetti.

Le classi **2F, 3F, 1E** ubicate al piano secondo, attendono il suono della campanella delle 13.40 e l'uscita delle classi del primo turno per prepararsi, escono dall'aula e si dispongono su due file indiane parallele lungo il corridoio poco prima del suono dell'ultima campanella, per non ingombrare il corridoio. Al suono della campanella delle **13.45** escono dalla porta **LATO B** e, sorvegliati dall'insegnante, attraversano il cortile per uscire dal cancello di via Gianetti.

RIASSUMENDO:

ORE 13.35: suono della prima campanella

Si preparano ed escono dall'aula solo le classi **3D-2D-1D-2A-3E**

ORE 13.40: suono della seconda campanella

Si preparano solo le classi **1C-1A-2C-3A-2E-3B** che avranno a disposizione 5 minuti per uscire.

Prima che la classe esca dall'aula e si disponga lungo il corridoio, il docente dovrà controllare la situazione in cortile.

Quando il cortile risulterà libero, le classi potranno uscire dall'aula e disporsi lungo il corridoio.

ORE 13.45: suono della terza campanella

Escono le classi: **1B-2B-3C-2F-3F -1E**

Le classi che appartengono a questo turno di uscita possono disporsi lungo il corridoio solo **dopo che le classi del primo turno lo hanno liberato**, altrimenti si creano degli ingorghi con conseguenti assembramenti.

I docenti, aiutati dai collaboratori scolastici del piano, coordineranno i movimenti.

IMPORTANTE:

1. le classi del primo turno non devono ritardare l'uscita altrimenti tutto il sistema va in tilt
2. le classi devono mantenere l'ordine di uscita altrimenti si creano ingorghi lungo il corridoio
 - ⇒ per il piano terra: 1C-1A-2C (1^ TURNO) 1B-2B-3C (2^TURNO)
 - ⇒ per il piano primo: 3D-2D-1D-2A +3E,
 - ⇒ per il piano secondo: 3A-2E-3B (1^ TURNO) 2F-3F-1E (2^ TURNO)
3. le classi del piano primo se non piove escono in cortile, se piove si distribuiscono negli spazi stabiliti all'interno dell'edificio.
4. I docenti coordineranno l'uscita della classe dall'aula. Prima di far disporre gli alunni lungo il corridoio dovranno assicurarsi che le classi del turno precedente lo abbiano liberato.
5. I docenti coordineranno l'uscita delle classi in cortile: si assicureranno che lo stesso sia libero prima di far uscire la propria classe.